

Die Wintertrends zum Selberstricken  
Brigitte-Sondermodell Nr. 10

# STYLE:DIY



An die Nadel, fertig, los. Das Schultertuch ist extra für Brigitte entworfen und leicht nachzustricken. Mit den passenden Armstulpen und der Mütze wird daraus ein sportlich-elegantes Trio. Das edle Material – ein Mix aus Kaschmir und Merino – wird mit einem klassischen Loch-Rippenmuster optimal in Szene gesetzt (Garn: Lana Grossa).

**Viele weitere Anleitungen finden Sie zum kostenlosen Download im Internet unter:**  
[www.initiative-handarbeit.de](http://www.initiative-handarbeit.de).



**initiative**  
Handarbeit

## Schultertuch mit Pudelmütze und Armstulpen

ca. 184 x 46 cm

**Material:** Lana Grossa-Qualität „Alta Moda Cashmere“ (80 % Schurwolle Merino, 20 % Kaschmir, LL = ca. 90 m/50 g): ca. 450 g Beige (Fb. 7); Stricknadeln Nr. 7 und 8.

**Rippen:** 2 M re, 2 M li im Wechsel str.

**Loch-Rippenmuster:** M-Zahl teilbar durch 4 + 2 Rdm. Die Rdm in jeder R re str. Nach Strickschrift str. Die Zahl re außen bezeichnet die Hin-R, li außen die Rück-R. In der Breite die R mit der Rdm vor dem 1. Pfeil beginnen, den Mustersatz = 4 M zwischen den Pfeilen fortlaufend str, mit der Rdm nach dem 2. Pfeil enden. In der Höhe die 1. und 2. R 1x str, dann diese 2 R stets wdh.

**Maschenproben:** 15,5 M und 20 R Loch-Rippmuster mit N Nr. 8 = 10 x 10 cm.

**Ausführung:** 74 M mit N Nr. 7 anschl. Für den Bund 9 cm = 19 R Rippen str, dabei mit 1 Rück-R und nach der Rdm mit 1 M li beginnen, am R-Ende vor der Rdm mit 1 M li enden. Dann mit N Nr. 8 im Loch-Rippenmuster weiterarb. Nach 166 cm = 331 R ab Bundende wieder einen Bund wie am Anfang in Rippen mit N Nr. 7 anstr, dabei auch mit 1 Rück-R beginnen. In 9 cm = 19 R Bundhöhe die M locker abk, wie sie erscheinen.

**Ausarbeiten:** Teil spannen, anfeuchten und trocknen lassen.

### Armstulpen im Loch-Rippenmuster

Umfang ca. 18 cm, 28 cm hoch

**Material:** Lana Grossa-Qualität „Alta Moda Cashmere“ (80 % Schurwolle Merino, 20 % Kaschmir, LL = ca. 90 m/50 g): ca. 100 g Beige (Fb. 7); Stricknadeln Nr. 7 und 8. Rippen, Loch-Rippenmuster und Maschenprobe: Siehe Schultertuch, Modell 3a.

**Ausführung (2x str):** 30 M mit N Nr. 8 anschl. Für den Bund 5 cm = 11 R Rippen str, dabei mit 1 Rück-R und nach der Rdm mit 1 M li beginnen, am R-Ende vor der Rdm mit 1 M li enden. Dann im Loch-Rippenmuster weiterarb. Nach 18,5 cm = 38 R ab Bundende wieder einen Bund wie am Anfang in Rippen anstr, jedoch mit N Nr. 7, dabei nach der Rdm mit 1 M re beginnen, am R-Ende vor der Rdm mit 1 M re enden. In 4,5 cm = 10 R Bundhöhe die M locker abk, wie sie erscheinen.

**Ausarbeiten:** Teile leicht spannen, anfeuchten und trocknen lassen. Naht schließen.

### Pudelmütze in Rippen

Kopfumfang 56–58 cm

**Material:** Lana Grossa-Qualität „Alta Moda Cashmere“ (80 % Schurwolle Merino, 20 % Kaschmir, LL = ca. 90 m/50 g): ca. 100 g Beige (Fb. 7), falls 1 Pelzpompon gewünscht wird noch Lana Grossa-Qualität „Felpa“ (60 % Mikrofaser-Polyamid, 40 % Schurwolle Merino extrafein, LL = ca. 80 m/50 g): ca. 50 g Graubraun (Fb. 19); Stricknadeln Nr. 7, Spielstricknadeln Nr. 7, 1 Rundstricknadel Nr. 8, 60 cm lang; evtl. Pompon-Set von Prym.

**Hinweis:** Bei einer Mütze mit Pelzpompon reichen 50 g Alta Moda Cashmere aus.

**Rippen:** 2 M li, 2 M re im Wechsel str.

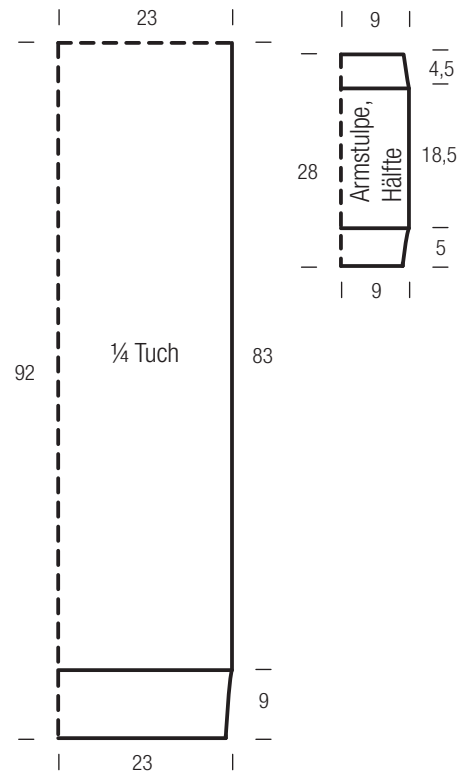
**Maschenprobe:** 16 M und 21 R Rippen mit N Nr. 8 und Alta Moda Cashmere, leicht in die Breite gedehnt gemessen = 10 x 10 cm.

**Ausführung:** 64 M mit Alta Moda Cashmere auf den Spielstrick-N Nr. 7 anschl. Die M gleichmäßig auf 4 N verteilen und zur Rd schließen. Rippen in Rd str., dabei also mit 2 M li beginnen. Nach 3 cm = 7 Rd ab Anschl mit der Rund-N Nr. 8 weiterarb. Nach insgesamt 17 cm = 36 Rd ab Anschl wieder zu den Spielstrick-N Nr. 7 wechseln und für die Spitze über die weiteren 8 Rd wie folgt abn: in 1. Rd stets die je 2 li M zusstr, dabei werden 16 M abgenommen = 48 M. In der 2.–4. Rd 1 M li, 2 M re im Wechsel str. In 5. Rd stets die je 2 re M zusstr, dabei werden 16 M abgenommen = 32 M. In der 6. und 7. Rd jeweils 1 M li, 1 M re im Wechsel str. In der 8. Rd stets 2 M re zusstr. Die restlichen 16 M mit dem Fadenende zus-ziehen. Fadenende sorgfältig vernähen.

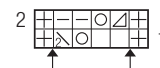
**Ausarbeiten:** Aus Alta Moda Cashmere mit dem Pompon-Set 1 Pompon von 7 cm Ø anfertigen und an die Mützenspitze nähen, siehe auch Stricktipp unter [www.lanagrossa.de](http://www.lanagrossa.de). Oder Sie stricken einen Pelz-Pompon aus Felpa wie folgt: Mit N Nr. 7 und Felpa 10 M anschl. In 1. R im Wechsel 1 M re str, 1 M re verschränkt aus dem Querfaden zun, mit 1 M re enden = 19 M. Über diese 19 M nun 10 cm glatt re = Hin-R re, Rück-R li str, dabei mit 1 Rück-R beginnen. In der folgenden Hin-R 9x je 2 M re zusstr, mit 1 M re enden. Die restlichen 10 M mit dem Fadenende zus-ziehen. Nun durch die M der 1. R 1 Faden einziehen und die M zus-ziehen. Fadenenden sorgfältig vernähen. Pompon mit Felpa auf die gewünschte Größe ausstopfen. Naht schließen. Pompon an die Mützenspitze nähen und für den Pelzeffekt vorsichtig etwas aufbürsten.

### Abkürzungsverzeichnis

M = Masche  
N = Nadel  
R = Reihe  
Rdm = Randmasche  
re = rechte/rechts/rechten  
li = linke/links/linken  
abn = abnehmen  
Anschl = Anschlag, anschlagen  
abk = abketten  
abh = abheben  
arb = arbeiten  
str = stricken  
wdh = wiederholen  
zun = zunehmen  
zusstr = zusammenstricken



### Strickschrift zum Tuch



### Zeichenerklärung:

- = Rdm
- = 1 M re
- = 1 M li
- = 1 Umschlag = 1 U
- = 2 M li zusstr
- = 2 M re verschränkt zusstr