



### Filati Handstrick 40, Modell 23 NETZMUSTER-TOP Größe 36/38 (40/42 – 44/46)

Die Angaben für Größe 40/42 – 44/46 stehen in Klammern. Steht nur eine Angabe, so gilt sie für alle Größen.

#### Material:

Lana Grossa "**Secondo**" (55% Baumwolle, 25% Polyamid, 20% Seide, LL = ca. 125 m/50 g): ca. **250 (300 – 350) g** Weiß (**Fb. 15**); Stricknadeln Nr. 6.

#### Achtung:

Alles mit doppeltem Faden arbeiten!

#### Knötchenrand:

Die 1. M jeder R wie zum Rechtsstr. abh. Die letzte M jeder R re str. Achtung: Alle Teile mit Knötchenrand str.

#### Netzmuster:

Nach der Strickschrift str. Die Zahl re außen bezeichnet die Hin-R, li außen die Rück-R. In der Breite die R mit den M vor dem 1. Pfeil beginnen, den MS = 6 M zwischen den Pfeilen fortl. str., enden mit den M nach dem 2. Pfeil. In der Höhe die 1. und 2. R fortl. str.

#### Maschenprobe:

18 M und 18 R Netzmuster mit Nd. Nr. 6 und doppeltem Faden gestrickt und hängend gemessen = 10 x 10 cm.

#### Rückenteil:

74 (80 – 92) M mit doppeltem Faden anschlagen. Im Netzmuster str. Nach 30 (31 – 32) cm = 54 (56 – 58) R ab Anschlag beids. für die Armausschnitte 3 M abk., dann in jeder 2. R noch 1x 3 M und 0(0–2)x je 2 M abk. = 62 (68 – 72) M. Nun gerade weiterstr. In 16 (17 – 18) cm = 28 (30 – 32) R Armausschnitthöhe für den runden Halsausschnitt die mittl. 12 M abk. und beide Seiten getrennt weiterstr. Am inneren Rand für die weitere Rundung in jeder 2. R noch 2x je 3 M abk. In 4 cm = 8 R Halsausschnitthöhe die restl. 19 (22 – 24) Schulter-M abk. Die andere Seite gegengleich beenden.

#### Vorderteil:

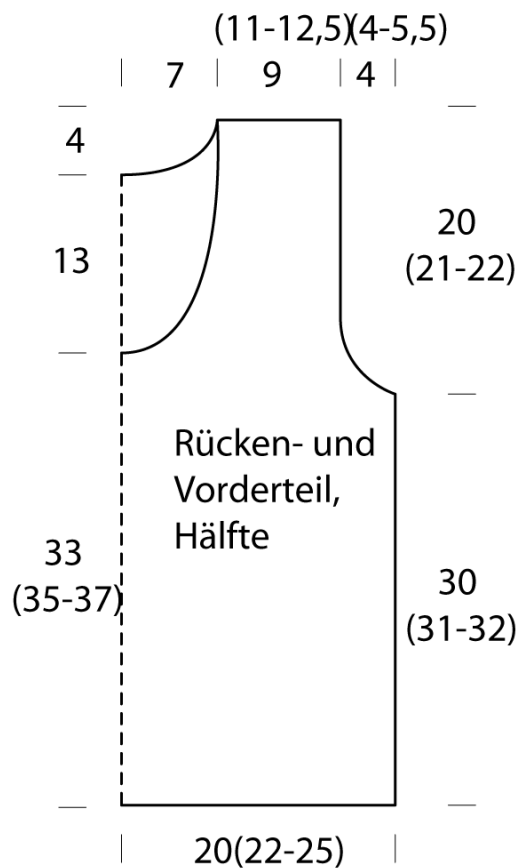
Wie das Rückenteil str., jedoch mit tieferem Halsausschnitt. Dafür bereits in 3 (4 – 5) cm = 4 (6 – 8) R Armausschnitthöhe die mittl. 6 M abk. und beide Seiten getrennt weiterstr. Am inneren Rand für die weitere Rundung in jeder 2. R 2x je 3 M, 1x 2 M und 1x 1 M abk. Die Schulter-M am äußeren Rand in gleicher Höhe wie am Rückenteil abk. Danach die andere Seite gegengleich beenden.

#### Ausarbeiten:

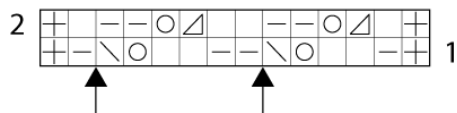
Teile spannen, anfeuchten und trocknen lassen. Nähte schließen.



# LANA GROSSA · Modell des Monats Juni 2010



## Strickschrift



## Zeichenerklärung:

- ⊕ = Rand-M
- = 1 M re
- ◡ = 1 M li
- = 1 U
- △ = 2 M li zus.-str.
- ∇ = 2 M überzogen zus.-str.: 1 M wie zum Rechtsstr. abheben, die folg. M re str. und die abgehobene M darüber ziehen, als Rand-M in Rück-R re str.

## Abkürzungen:

M = Masche · R = Reihe · zun. = zunehmen · weiterstr. = weiterstr. · LL = auflänge · li = links · re = rechts · fortl. = fortlaufend · str. = stricken · zus. = zusammen · folg. = folgende · U = Umschlag · MS = Mustersatz · beids. = beidseitig · zus.-str. = zusammenstricken · abh. = abheben · Nd. = Nadel · Nr. = Nummer · weiterarb. = weiterarbeiten · abk. = abketten · ca. = circa · Fb. = Farbe · restl. = restliche · mittl. = mittlere