



Filati Handstrick 40, Modell 15

KURZPULLI

Größe 36/38 und 40/42

Die Angaben für Größe 40/42 stehen in Klammern. Steht nur eine Angabe, so gilt sie für beide Größen.

Material:

Lana Grossa "Latte" (85% Ökologische Baumwolle, 15% Promix - Milchfaser, LL = ca. 110 m/50 g): ca. **350 (400) g** Dunkelgrau (**Fb. 8**); Stricknadeln Nr. 3,5 und 4,5, 1 Rundstricknadel Nr. 4, 80 cm lang.

Kraus re:

Hin- und Rück-R re stricken.

Glatt re:

Hin-R re, Rück-R li str.

Lochmuster:

Nach Strickschrift auf Seite 31 str. Die Zahlen re außen bezeichnen die Hin-R. In den Rück-R die M str., wie sie erscheinen, die einzelnen U li, je 2 nebeneinander liegende U wie in folg. Zeichenerklärung beschrieben. In der Breite die R nach der Rand-M mit 0 (6) M vor dem 1. Pfeil beginnen, den MS = 12 M zwischen den Pfeilen fortl. str., mit 0 (6) M nach dem 2. Pfeil und der Rand-M enden. In der Höhe die 1. – 8. R fortl. str.

Maschenproben:

17 M und 14 R glatt re mit Nd. Nr. 3,5 gestrickt = 10 x 5 cm; 20 M und 23 R Lochmuster mit Nd. Nr. 4,5 gestrickt = 10 x 10 cm.

Rückenteil:

74 (84) M mit Nd. Nr. 3,5 anschlagen. Für die Blende 1 cm = 3 R kraus re, dabei mit 1 Rück-R beginnen und 5,5 cm = 16 R glatt re str. In der letzten Glatt-re-R gleichmäßig verteilt 24 (26) M verschränkt aus dem Querfaden zun. = 98 (110) M. Dann mit Nd. Nr. 4,5 im Lochmuster wie beschrieben weiterarb. Nach 24 (26) cm = 56 (60) R ab Blendenende beids. für die Armausschnitte 4 M abk., dann in jeder 2. R noch 3x je 2 M und 2x je 1 M abk. = 74 (86) M. Nun gerade weiterstr. In 18 (19) cm = 42 (44) R Armausschnitthöhe für den Ausschnittschlitz die Arbeit in der Mitte teilen und beide Seiten getrennt weiterstr. Am Teilungsrand in 1. R noch 1 Rand-M zun. = 38 (44) M. Nach 1 cm = 2 R ab Teilung am äußeren Rand für die Schulterschrägung 6 (8) M abk., dann in jeder 2. R noch 4x je 8 (9) M abk. Damit sind die M der einen Seite aufgebraucht. Die andere Seite gegengleich beenden, dabei in 1. R ab Teilung auch 1 Rand-M zun.

Vorderteil:

Wie das Rückenteil str., jedoch mit tieferem Schlitz. Dafür bereits nach 4 (7) cm = 10 (16) R ab Blendenende die Arbeit in der Mitte teilen und beide Seiten getrennt weiterstr. Am Teilungsrand in 1. R 1 Rand-M zun. = 50 (56) M. Armausschnitt und Schulterschrägung am äußeren Rand jeweils in gleicher Höhe wie am Rückenteil ausführen. Die andere Seite gegengleich beenden.

Ärmel:

50 M mit Nd. Nr. 4,5 anschlagen. 1 Rück-R re str. Dann im Lochmuster weiterarb., dabei zwischen den Rand-M den MS 4x arb. Beids. für die Schrägungen in der 6. (4.) R ab Anschlag 1 M zun., dann in jeder 6. R 3(0)x je 1 M und in jeder 4. R noch 6(11)x je 1 M zun. = 70 (74) M.

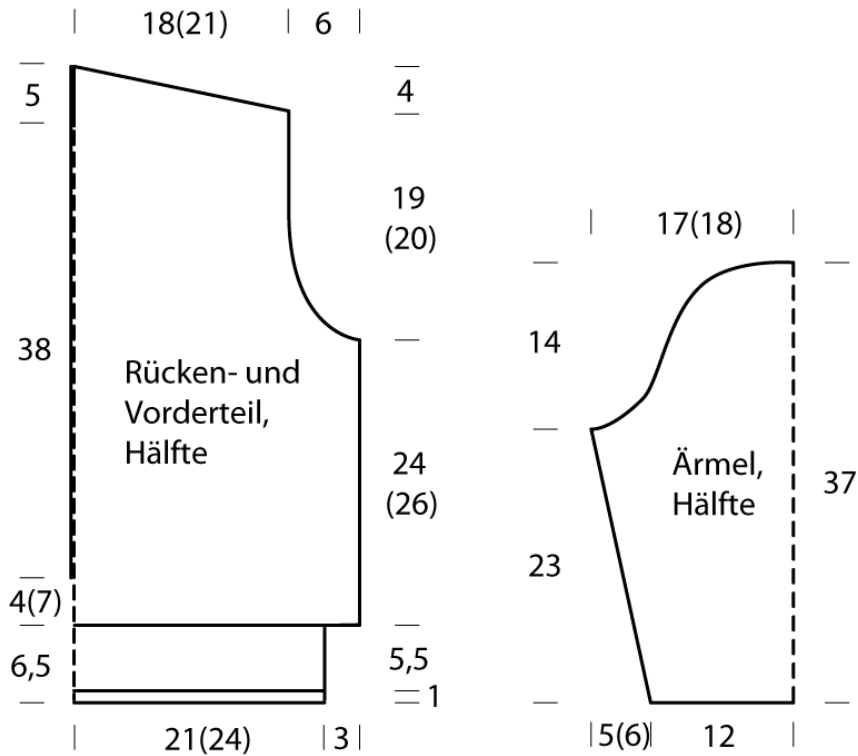


LANA GROSSA · Modell des Monats Mai 2010

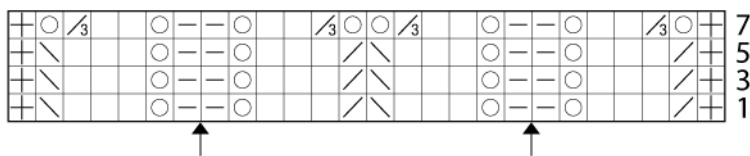
Die Zunahmen beids. im Lochmuster folgerichtig ergänzen. Nach 23 cm = 53 R ab Anschlag beids. für die Ärmelkugel 3 M abk., dann in jeder 2. R noch 1x 2 M, 10x je 1 M, 2x je 2 M und 2x je 3 M abk. Die restl. 20 (24) M in der folg. R auf einmal abk.

Ausarbeiten:

Teile spannen, anfeuchten und trocknen lassen. Nähte schließen. Mit der Rundnd. aus dem gesamten Schlitzrand = Halsausschnitttrand 134 M auffassen, dabei in vorderer Mitte beginnen und enden. Für die Blende 1 cm = 3 R kraus re str. Gleichzeitig in der 3. R = Rück-R die M abk. Die Blendenschmalseiten annähen, dabei das re über das li Blendenende legen. Ärmel einsetzen.



Strickschrift



Zeichenerklärung:

- ⊕ = Rand-M
- = 1 M re
- = 1 M li
- ○ = 2 U, in der folg. Rück-R den 1. U li, den 2. U li verschränkt str.
- ▧ = 2 M re zus.-str.
- ▧₃ = 3 M re zus.-str.
- ▧₂ = 2 M überzogen zus.-str.: 1 M wie zum Rechtsstr. abheben, die folg. M re str. und die abgehobene M darüber ziehen

Abkürzungen:

M = Masche · R = Reihe · zun. = zunehmen · weiterstr. = weiterstr. · LL = Lauflänge · li = links · re = rechts · fortl. = fortlaufend · str. = stricken · zus. = zusammen · folg. = folgende · U = Umschlag · MS = Mustersatz · beids. = beidseitig · zus.-str. = zusammenstricken · abh. = abheben · Nd. = Nadel · Nr. = Nummer · weiterarb. = weiterarbeiten · abk. = abketten · ca. = circa · Fb. = Farbe · restl. = restliche · mittl. = mittlere