

17 Damen-Kapuzenjacke

Gr. 40 und 44

Die Angaben für die Gr. 44 stehen in Klammern, ohne Klammern gelten die Angaben für alle Größen.

Material: Lana Grossa Royal Tweed (100 % Schurwolle Merino fine), Lauflänge 100 m/50 g), 750 (800) g in Hellgrün meliert (Fb. 52), Lana Grossa Merino Air (90 % Schurwolle, 10 % Polyamid, Lauflänge 130 m/50 g), 50 (50) g in Smaragd (Fb. 14); Stricknadeln Nr. 4; 7 Knöpfe mit Ø 20 mm.

Grundmuster: Kraus re, alle M in R re str.

Einstrickmuster: Kraus re, in der HinR: *3 M in Hellgrün meliert, 1 M in Smaragd, ab * ständig wdhl. In der RückR die Farben str, wie sie erscheinen.

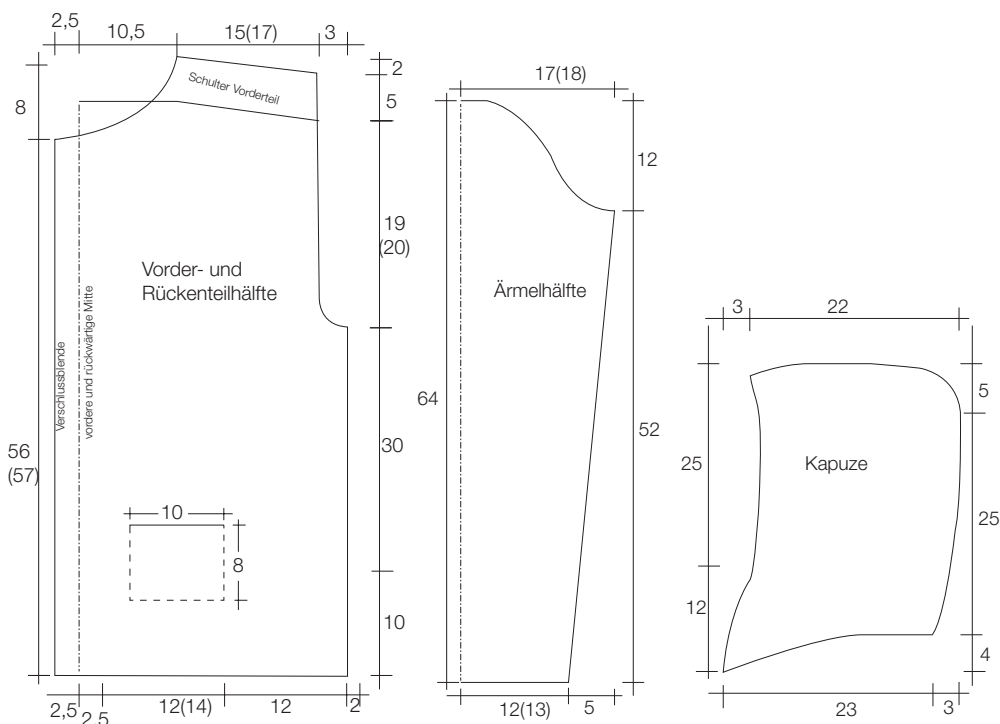
Musterkante: M in Hellgrün meliert anschl, kraus re str: 1. RückR in Hellgrün meliert, 2 R in Smaragd, 2 R Hellgrün meliert, 2 R Einstrickmuster.

Maschenprobe: Kraus re mit Nadeln Nr. 4 gestrickt, ergeben 17 M und 40 R 10 x 10 cm im Quadrat.

Rückenteil: Mit Hellgrün meliert 91(99) M anschl und die ersten 7 R der Musterkante arb. Weiter kraus re in Hellgrün mel str, dabei in der 18. R beids 1 M zun = 93 (101) M. Nach insgesamt 40 cm ab Anschl = 160 R beids für die Armausschnitte 1x 4 M, weiter in jeder 2. R 1x 3 M, 1x 2 M und 1x 1 M abk, nach 18 R 1x 1 cm abk = 71 (79) M. Nach 19 (20) cm Gesamthöhe ab Armausschnitt = 76 (80) R beids für die Schultern 8 M und in jeder 2. R 1x 8 (9) M und 1x 6 (9) M abk. Die restlichen 27 M abk.

Taschenbeutel (2x): In Smaragd 19 M an schlagen und 30 R kraus re str, dann die M stilllegen.

Linkes Vorderteil: Mit Hellgrün meliert 54 (58) M anschl und die ersten 7 R der Musterkante arb. Weiter kraus re in Hellgrün mel str, dabei nach 58 R für die Tasche in der HinR nach 20 (24) M *1 M Smaragd, 3 M Hellgrün meliert, ab * insges 4x arb, 1 M Smaragd, dann in Hellgrün meliert die Reihe fortsetzen. In der folgenden RückR die Farben der M str, wie sie ersch. Weiter 2 R in Hellgrün meliert, in der folgenden HinR nach 19 (23) M in Hellgrün meliert, 19 M Smaragd, die restlichen Maschen in Hellgrün meliert. In der RückR die M in den Farben str, wie sie ersch. Nun noch 2 R in Hellgrün meliert arb, in der nächsten R die 19 M der Tasche abk. In der RückR anstelle der abgeketteten M die stillgelegten M des Taschenbeutels aufnehmen. Gleichzeitig für die seiti Zun in der 80. und 100. R am rechten Rand 1 M zun = 56 (60) M. Nach insges 160 R ab Anschl = 40 cm für den Armausschnitt 1x 4 M, weiter in jeder 2. R 2x 3 M, 1x 2 M und 1x 1 M abk, in der 6. R 1x 1 M abk = 42 (46) M. Für den Halsausschnitt nach insgesamt 56 (57) cm ab Anschl = 224 (228) R am linken Rand 1x 9 M stilllegen, weiter in jeder 2. R 1x 4 M, 1x 3 M, 1x 2 M und 2x 1 M stilllegen, dabei die Arbeit immer mit einem Umschl wenden. In 64 cm Gesamthöhe ab Anschl = 256 R für die Schulter 8 M und in jeder 2. R 1x 8 (9) M und 1x 6 (9) M abk.



Rechtes Vorderteil: Wie das linke Vorderteil, jedoch gegengleich mit Knopflöchern str. Dafür in der 1. R in Hellgrün meliert nach dem Einstrickmuster 1 RandM, 1 M re, 3 M abk, die übrigen M re str. In der RückR anstelle der abgeketteten M 3 M erneut anschl. Noch weitere 6 Knopflöcher nach jeweils 28 R arbeiten. Arm- und Halsausschnitt und die Schulter wie beim linken Vorderteil gegengleich arb.

Ärmel: Mit Hellgrün meliert 45 (49) M anschl und die 7 R der Musterkante arb. Weiter in Hellgrün mel arb, dabei für die seitlichen Schrägen 11x beids in jeder 18. R 1 M zun = 67 (71) M. Nach 200 R ab Anchl für die Armkugel beids 3 M abk, weiter in jeder 2. R 1x 2 M, 1x 1 M, in jeder 4. R 4x 1 M, in jeder 2. R 12x 1 M, 1x 2 M, 1x 3 M und die restl 13 (17) M abk.

Kapuze: Die Schulternähte schließen. Aus der Ausschnittkante zwischen den stillgelegten M von der rechten Seite des Strickstücks aus 52 M auffassen, außerdem die stillgelegten M der vorderen Halsausschnittkante beidseitig auf die Nadel schieben = 92 M. 3 R str, dann beidseitig in verkürzten R arb:

*10 M str, 1 Umschl, wenden, zurückstr, weiter 1 R über alle M bis zum gegenüberliegenden Nadelende (die Umschl immer mit der nachfolgenden Masche zus str) , hier 1 verkürzte R über 10 M str, mit Umschl wenden, die R zurückstr, 1 Reihe über alle M str, ab * die verkürzten R mit 15 und 18 M wiederholen. Anschließend über alle M 25 cm = 100 R (gezählt ab der rückwärtigen Mitte) stricken, dann die Kapuze teilen = 46 Maschen pro Hälfte, ab jetzt die Hälften getrennt fortsetzen. An der rückwärtigen Kapuzenmitte abk: 1x 1 M, in jeder 2. R 4x 1 M, 1x 2 M, 1x 4 M und 1x 8 M abk, gleichzeitig mit den letzten beiden Abnahmen am vorderen Rand 1x 10 M und 1x 4 M. In der nächsten Reihe die restlichen M abketten. Die 2. Hälfte gegengleich arbeiten.

Fertigstellung: Die Naht der Kapuze schließen. Aus den vorderen Kanten der Vorderteile sowie aus der Kapuzenkante M in Hellgrün meliert auffassen, (17 M/10 cm). Die RückR in Hellgrün mel arb, dann 2 R Smaragd, 2 R Hellgrün meliert und in der nächsten R die M abk. Die Taschenbeutelkanten von innen annähen. Für die Seitenschlitze am Vorderteil 21 M auffassen und in der Farbfolge der vorderen Kante stricken, am Rückenteil 20 M auffassen. Die Seitennähte bis zu den Schlitzen schließen, die Schlitzkanten der Vorderteile nach hinten über die des Rückteils legen und mit einer kurzen Quernaht festnähen. Die Ärmelnähte schließen und die Ärmel einsetzen.